

# FERM-BAT-I

Portes  
Coupe Feu

LA  
MAITRISE  
DU FEU



POSE  
INSTALLATION  
MAINTENANCE

# POSE - INSTALLATION

- ▶ **FERM-BAT-I assure l'installation des produits proposés :**
  - Blocs-porte métalliques Coupe-feu et non-CF
  - Trappes métalliques Coupe-feu verticales et horizontales
  - Portes coulissantes métalliques Coupe-feu
  - Blocs-porte vitrés avec parties fixes vitrées
  - Petite serrurerie
  
- ▶ **FERM-BAT-I intègre dans sa proposition d'installation :**
  - Vérification et planification des besoins avec vous
  - Réalisation et envoi des croquis de réservations maçonneries
  - **Mise en fabrication :**
    - Soit sur accord avec vous selon les plans fournis
    - Soit après les relevés sur site
  - Vérification des supports (prises de cotes, environnement...)
  - Planification des livraisons
  - Planification des équipes de pose (suivant vos besoins et vos impératifs)
  - Suivi de l'avancement des travaux sur le chantier
  - Réalisation des essais de bon fonctionnement et de conformité
  - Réception des travaux

FERM-BAT-I et ses équipes de posent développent depuis plus de 25 ans une expérience et un savoir-faire qu'ils mettent ensemble au service de leurs clients. Toutes nos installations sont effectuées dans les règles de l'art

- En respectant scrupuleusement la conformité des normes en vigueur
- En recherchant en permanence une qualité de finitions irréprochable
- En assurant les normes de sécurité appropriées sur chaque chantier

Quelles que soient les spécificités ou les difficultés de vos projets, FERM-BAT-I saura vous conseiller et vous apporter la ou les solutions.



# CONTRÔLE ET ENTRETIEN PÉRIODIQUE

**Avoir sur son site des fermetures coupe-feu conformes à la législation, c'est bien.  
Les faire vérifier et entretenir régulièrement, c'est mieux !**

**FERM-BAT-I vous propose sous contrat une visite périodique de vos installations (anciennes ou récentes) pour contrôle et entretien.**

Nous intervenons sur tous types et toutes marques de portes coupe-feu.

Avec pour chaque porte, un rapport de visite.

Ces visites sont très souvent annuelles, mais peuvent être multipliées si certaines situations l'exigent. (Environnementale – Utilisation – Assurances...)

Cet entretien périodique vous permet de maintenir vos installations et d'être sûr de leur bon fonctionnement, afin d'écartier au maximum les risques pour votre exploitation.

## ► Les vérifications faites :

Suivant nomenclature et procédure adaptées pour chaque type de matériel.

Notamment

- Etat général de la porte et de son environnement (vantaux – bâti – calfeutrement...)
- Nettoyage et lubrification des organes de fonctionnement (pivots – chariots – roulements...)
- Etat de fonctionnement des équipements et serrage (anti-panique – serrure – béquilles – ferme-porte – sélecteur...)
- Essai des équipements liés à la détection (ventouse – détecteurs de fumée...)
- Vérification des temps de fermeture (moins de 30 secondes) ...

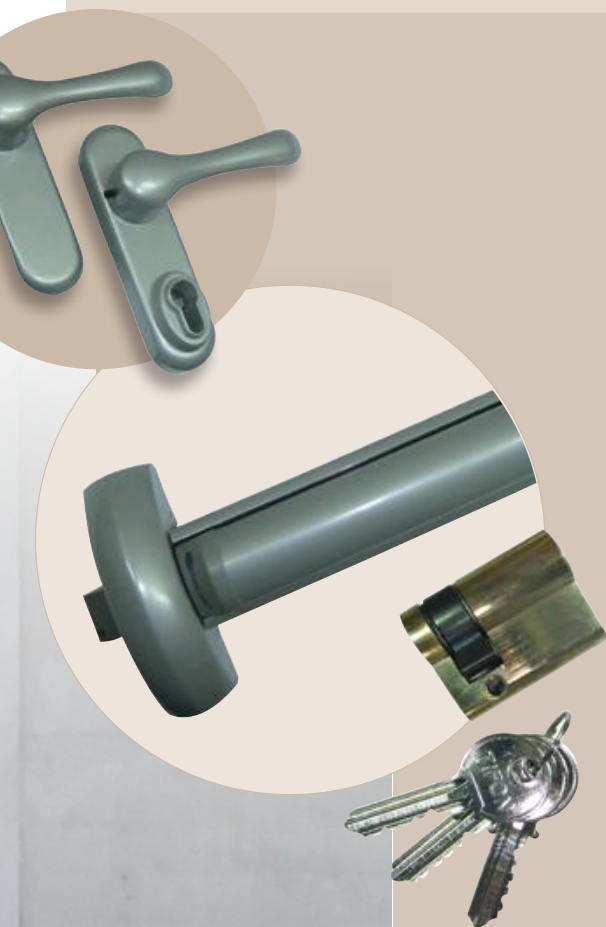
Etablissement systématique d'un rapport de visite répertoriant les anomalies constatées.

Etiquetage et signalisation sur chaque matériel contrôlé.

Plan de repérage des différents matériels sur site.

Historique des interventions effectuées sur le matériel.  
(Accompagné si besoin d'une proposition commerciale pour remise en état)

**Un entretien préventif permet d'éviter, dans la plupart des cas, des réparations coûteuses faites dans l'urgence.**





# MAINTENANCE ET RÉPARATION

- ▶ **FERM-BAT-I répondra à toutes vos demandes de maintenance et de réparation.**

Toujours dans le cadre du respect des normes en vigueur.

Sur du matériel de tous types et de toutes marques.

Nos équipes mettront tout en œuvre pour vous rendre un matériel conforme et en bon état de fonctionnement, dans la limite des exigences de la réglementation.

Notament

- Remplacement des équipements défectueux
- Anti-panique – serrure – béquilles – ferme-porte – sélecteur... pour les blocs-porte.
- Déclencheurs – ralentisseur – contrepoids – détection... pour les coulissantes.
- Remise en état ou remplacement des profils type chicane, réception ...



**FERM-BAT-I**

Siège social :  
3, rue Jean Jaurès – 91860 Épinay-sous-Sénart  
Tél : 01 69 00 02 10 – Fax : 01 69 00 02 05  
contact@fermbati.com – www.fermbati.fr

Votre contact régional Sud-Est  
Rhône-Alpes, Auvergne, PACA  
Tél : 06 49 05 76 59  
frmartin@fermbati.com